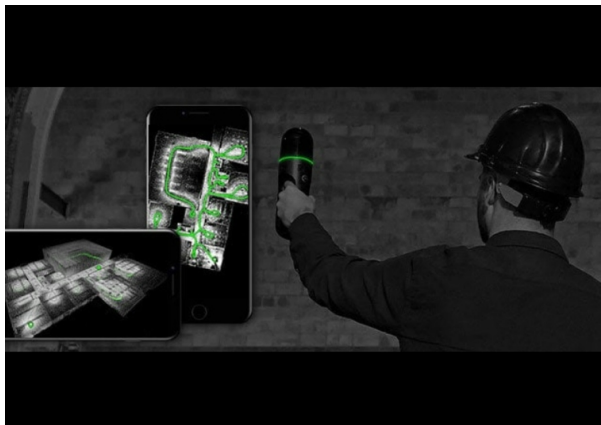


# LiDAR mobile pour la capture de la réalité

La capture LiDAR (détection et télémétrie par ondes lumineuses) mobile consiste à utiliser des systèmes LiDAR portatifs ou montés sur des plateformes mobiles pour collecter des données spatiales. Contrairement à la méthode conventionnelle, le LiDAR mobile, monté sur plateformes mobiles, est plus rapide et plus souple, et s'utilise lorsque la rapidité est préférable à la précision.



## LA SOLUTION Applus+

Les services de capture LiDAR mobile d'Applus+ constituent une approche de pointe pour la collecte de données spatiales, offrant les avantages de la vitesse, de la flexibilité et de la haute résolution.

Contrairement aux systèmes LiDAR conventionnels qui sont stationnaires, nos solutions mobiles peuvent être montées sur des véhicules, des drones ou même portées à la main, ce qui permet une collecte rapide des données dans divers environnements. Ceci est particulièrement utile pour les projets qui nécessitent des mises à jour fréquentes ou qui sont situés sur des terrains difficiles. Les données collectées sont très précises et peuvent être utilisées pour toute une série d'applications, de la planification urbaine à la création de jumeaux numériques.

Nos solutions sont conçues pour offrir flexibilité et précision, en fournissant des capacités de cartographie LIDAR mobile haute résolution et de gestion des actifs pour un large éventail d'industries.

## Clients cibles



Le LiDAR mobile est utilisé pour la capture rapide d'actifs tels que les installations de construction, de bâtiments et de grandes industries. Nos services s'adressent aux industries qui cherchent à capturer des modèles spatiaux d'installations nécessitant une collecte de données spatiales rapide, précise et flexible.

## Avantages clés pour le client

- La mobilité du système permet une collecte plus rapide des données, ce qui réduit les délais et les coûts du projet.
- Les données capturées à haute résolution sont à la fois précises et exploitables, fournissant des informations précieuses pour la planification et la prise de décision.
- En outre, la flexibilité du LiDAR mobile lui permet de s'adapter à divers environnements et applications, qu'il s'agisse de paysages urbains ou de grandes installations industrielles. Grâce à cette adaptabilité, vous êtes assuré de disposer des données les plus complètes et les plus récentes pour vos projets.
- Le LiDAR mobile peut être rentable, en particulier pour les projets nécessitant une collecte rapide de données sur de grandes surfaces.
- Il est possible de saisir de vastes zones beaucoup plus rapidement qu'avec les méthodes conventionnelles.