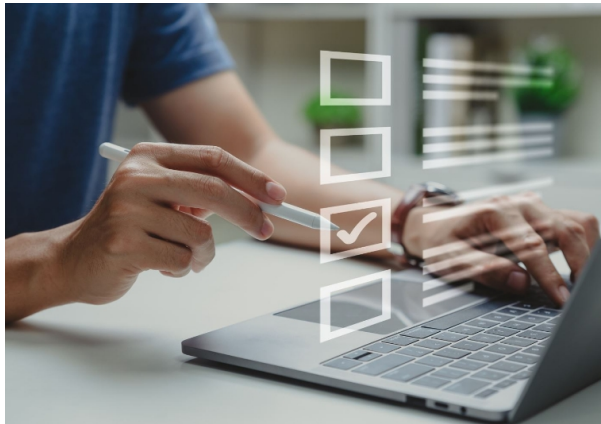


# Permis environnemental

Chez Applus+, nous comprenons que le processus de permis environnemental est une démarche de conseil globale visant à obtenir, à maintenir et à gérer ultérieurement différents permis environnementaux.

Nous soutenons nos clients dans les phases clés de la définition du projet et du traitement initial, afin que, outre l'obtention des permis et autorisations, le processus soit rapide et que son contenu ne restreigne pas la durabilité et la viabilité des activités.

Nous travaillons avec nos clients pour faire face aux changements du cadre réglementaire environnemental relatif aux autorisations, pour répondre à ses exigences ou pour évaluer l'adaptation aux meilleures technologies disponibles.



## LA SOLUTION Applus+

Plus de 30 ans d'expérience d'Applus+ dans des projets de permis environnementaux pour des organisations privées et publiques nous donnent une vision globale de ce service. Ainsi, en fonction des besoins de chaque projet et des différentes phases de leur cycle de vie, Applus+ développe différents rôles dans les travaux de permis environnementaux.

Nous conseillons nos clients dans les études initiales de viabilité des projets, l'identification des procédures administratives à suivre, l'évaluation des alternatives et l'élaboration de la documentation et des études nécessaires à l'obtention des permis environnementaux.

Notre spécialisation dans des domaines clés, tels que l'évaluation environnementale, l'étude des meilleures techniques disponibles, les propositions de mesures préventives, correctives et compensatoires, ou la définition de plans de surveillance spécifiques,



garantit l'intégration de la variable environnementale dans nos travaux de manière équilibrée et conformément aux exigences réglementaires et légales. Si cela s'avère utile, nous nous impliquons dans la réponse aux demandes des autorités administratives et des parties prenantes dans le cadre du processus d'autorisation environnementale.

Pendant la phase des travaux, nous offrons des services de gestion environnementale pour couvrir les exigences fixées dans les différents permis et autorisations, ce qui permet le suivi de l'environnement naturel et/ou de l'environnement récepteur.

Pendant la phase opérationnelle, nous aidons nos clients à renouveler/mettre à jour leurs autorisations, à étudier la documentation MTD sectorielle ou transversale, à analyser l'importance des modifications attendues, à faire des rapports périodiques aux autorités administratives, etc.

S'il est une chose qui nous distingue, c'est notre capacité à former des équipes pluridisciplinaires dans chaque projet. Nous disposons de consultants possédant une vaste expérience et des connaissances en matière d'applications environnementales, d'évaluation et de suivi environnemental de projets, d'études sur l'environnement, ainsi que de consultants spécialisés dans le développement durable (ESG). Des experts en inspection environnementale, en sécurité industrielle ou en ORP apportent leur soutien en tant que personnel spécifique, selon les besoins.

La large mise en œuvre d'Applus+ et l'expérience multisectorielle de son équipe (spécialisée dans les secteurs industriels, la production d'énergie, les services publics et les services, ainsi que les grandes infrastructures) renforcent non seulement les connaissances technologiques et réglementaires requises pour développer des procédures liées à l'environnement, mais aussi la capacité à identifier les besoins et les exigences sectoriels ou territoriaux spécifiques qui sont fondamentaux pour la réussite.

En tant que partenaires de confiance, nous aidons nos clients à obtenir des autorisations et des permis environnementaux, élaborons d'autres études sectorielles connexes (concernant par exemple les substances dangereuses ou la responsabilité environnementale), sommes en mesure de mettre en place et de maintenir des équipes et des réseaux chargés de [surveiller les impacts](#) ou d'agir en tant qu'entité accréditée lors des contrôles précédant la mise en service.

## Clients cibles

Les services d'autorisation environnementale sont habituellement associés à la phase d'autorisation initiale et de conception du projet. Cependant, ils englobent toutes les phases du cycle de vie et ont évolué pour répondre à la nécessité de gérer les procédures d'autorisation environnementale de manière efficace.

Applus+ aide ses clients à intégrer la variable environnementale dans chaque projet, non seulement en développant les travaux les plus traditionnels découlant des processus



environnementaux (EIS, projets de base de l'IEA ou autres rapports visant à obtenir des autorisations), mais aussi en participant aux phases précédentes d'évaluation de la viabilité, en anticipant les exigences inattendues, en établissant des plans d'action et en s'efforçant de réduire les rejets de projets, les violations d'autorisations et/ou les pénalités.

## Avantages clés pour le client

- Recherche de solutions : L'approche de nos services en matière de procédures et d'autorisations environnementales nous permet de répondre et d'apporter des solutions couvrant les besoins des clients industriels, des autorités administratives et d'autres organisations publiques.
- Connaissance et contact dans chaque région : nous servons d'intermédiaires avec les autorités administratives compétentes en apportant aux projets non seulement la connaissance spécifique du territoire, mais aussi les stratégies et les solutions que les autorités administratives appliquent dans d'autres territoires.
- Projets globaux pour la réussite du processus de permis : nous fournissons une vision globale et intégrale des obligations découlant des procédures d'autorisation environnementale, en coopérant habituellement avec les services environnementaux de nos clients, avec les chefs de projet, les secteurs d'activité et d'autres secteurs de soutien, tels que la communication, les affaires juridiques ou le respect de la réglementation.
- Anticiper les changements dans les procédures d'autorisation environnementale pour garantir la conformité aux exigences actuelles.