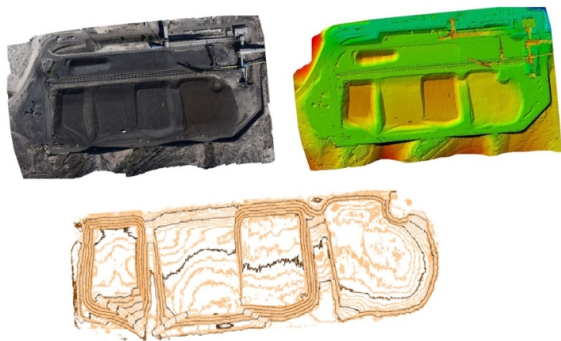


# Étude topographique par drone

Les drones topographiques peuvent couvrir rapidement de vastes zones et sont équipés de capteurs avancés pour des études topographiques plus rapides, plus sûres et plus précises.

Les services d'étude par drone avancés d'Applus+ sont conçus pour offrir efficacité et précision, en fournissant des données spatiales de haute qualité qui peuvent s'intégrer en toute transparence dans vos projets d'analyse géospatiale et de cartographie des terres.



## LA SOLUTION Applus+

Les méthodes traditionnelles d'étude topographique peuvent prendre beaucoup de temps et nécessiter une main-d'œuvre importante. Nos services d'étude topographiques par drone offrent une alternative moderne et efficace.

En utilisant des drones équipés de capteurs avancés et de caméras à haute résolution, nous pouvons capturer des données spatiales détaillées sur de vastes zones en une fraction du temps.

Ces données sont ensuite traitées pour produire des cartes topographiques précises ou des modèles 3D, offrant ainsi une vue d'ensemble de la surface et des caractéristiques du terrain. Les données collectées sont à la fois précises et exploitables et peuvent s'intégrer facilement aux logiciels de cartographie et aux outils d'analyse géospatiale existants.



Que vous soyez impliqué dans la planification de la construction, la surveillance de l'environnement ou la gestion des terres, nos services d'étude topographique par drone offrent une solution polyvalente pour vos besoins en la matière.

## Clients cibles

Nos services d'étude topographique par drone s'adressent à des secteurs tels que la construction pour la planification, la conception et le suivi des sites. Ils permettent de créer des modèles de sites précis, de suivre l'avancement des travaux et de s'assurer que la construction est conforme aux spécifications du projet.

Ils s'adressent également aux gestionnaires des terres, aux environnementalistes et aux chercheurs qui peuvent avoir besoin d'utiliser des drones pour étudier les paysages, surveiller les changements dans les écosystèmes et évaluer l'impact du changement climatique sur l'environnement.

## Avantages clés pour le client

Le choix de nos services d'étude topographique par drone offre plusieurs avantages clés.

- La rapidité et l'efficacité de la collecte de données réduisent considérablement les délais et les coûts des projets.
- Les données de haute qualité capturées sont à la fois précises et exploitables, fournissant des informations inestimables pour la planification et la prise de décision.
- La flexibilité des drones permet d'effectuer des études sur différents terrains et dans différentes conditions, offrant ainsi un ensemble de données plus complet.
- La topographie par drone est généralement plus rentable que les méthodes d'étude topographique traditionnelles, car elle nécessite moins de personnel et d'équipement, réduit le temps de travail sur le terrain et diminue le besoin d'infrastructures au sol.
- Dans l'ensemble, nos services constituent une solution fiable, efficace et rentable pour tous vos besoins d'études topographiques. La topographie par drone offre une collecte de données plus rapide, des coûts de main-d'œuvre réduits et la possibilité d'accéder à des terrains difficiles, ce qui la rend plus efficace que les méthodes traditionnelles de topographie.